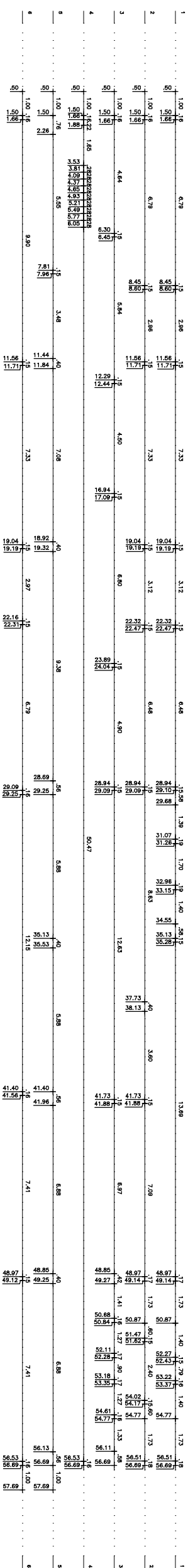


PLANTA ALTA



PLANILLA DE MUROS

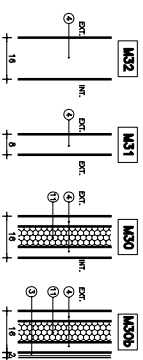
REFERENCIAS

- 1 - MORTERO DE ASIENTO g/MOC.
- 2 - IMPERMEABILIZACIÓN s/MCP.
- 3 - REVESTIMIENTO: BALDOSA CERÁMICA s/MCP
- 4 - PANEL DE HORMIGÓN ARMADO PREFABRICADO.
- 5 - REBOQUE INTERIOR (2 CAPAS) s/MOP.
- 6 - TUBO 12x24x24 s/MOP.
- 7 - TUBO 10x10x10 s/MOP.
- 8 - BLOQUE DE HORMIGÓN 71x91x45 s/MCP
- 9 - BLOQUE DE HORMIGÓN 121x91x45 s/MCP
- 10 - BLOQUE DE HORMIGÓN 151x91x45 s/MCP
- 11 - BLOQUE DE HORMIGÓN 181x91x45 s/MCP
- 12 - SOLERÍA EN EXPANSIÓN s/Btem
- 13 - MONTANTE 60 mm CALADODOS c/Btem
- 14 - MONTANTE 60 mm CALADODOS c/Btem MAXIMO
- 15 - PLACA DE YACA ESP. 12,5mm
- 16 - LAM. DE ROCA ESP. 2"

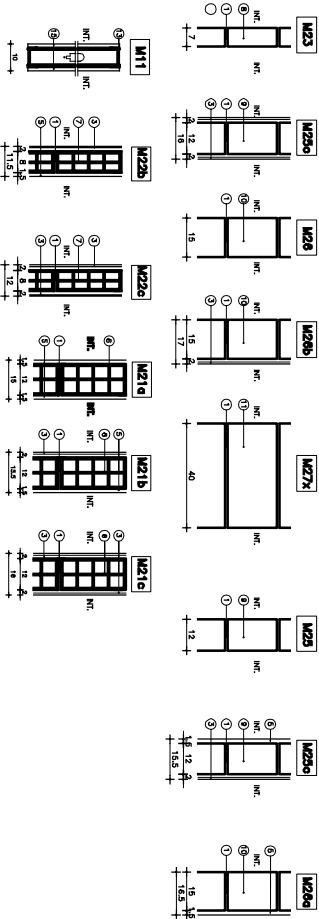
NOTAS

- 1 - LOS CERAMICOS INDICADOS SE COLOCARAN A SOGA HORIZONTAL CON JUNTA TRABADA.
- 2 - LOS MUROS DE BLOQUE DE HORMIGON VIBRADO SE COLOCARAN A SOGA HORIZONTAL CON JUNTA CONTINUA REHUNDIDA 0.5cm

MUROS INTERIOR – EXTERIOR



MUROS INTERIOR – INTERIOR



MODIFICACIONES		
FECHA	MOTIVO	AUTORIZA

[illegible]

PHENIX

ANEP - CODICEN	TALLER DE DISEÑO
1	1
2	2
3	3
4	4
5	5
6	6
7	7
8	8
9	9
10	10
11	11
12	12
13	13
14	14
15	15
16	16
17	17
18	18
19	19
20	20
21	21
22	22
23	23
24	24
25	25
26	26
27	27
28	28
29	29
30	30
31	31
32	32
33	33
34	34
35	35
36	36
37	37
38	38
39	39
40	40
41	41
42	42
43	43
44	44
45	45
46	46
47	47
48	48
49	49
50	50
51	51
52	52
53	53
54	54
55	55
56	56
57	57
58	58
59	59
60	60
61	61
62	62
63	63
64	64
65	65
66	66
67	67
68	68
69	69
70	70
71	71
72	72
73	73
74	74
75	75
76	76
77	77
78	78
79	79
80	80
81	81
82	82
83	83
84	84
85	85
86	86
87	87
88	88
89	89
90	90
91	91
92	92
93	93
94	94
95	95
96	96
97	97
98	98
99	99
100	100